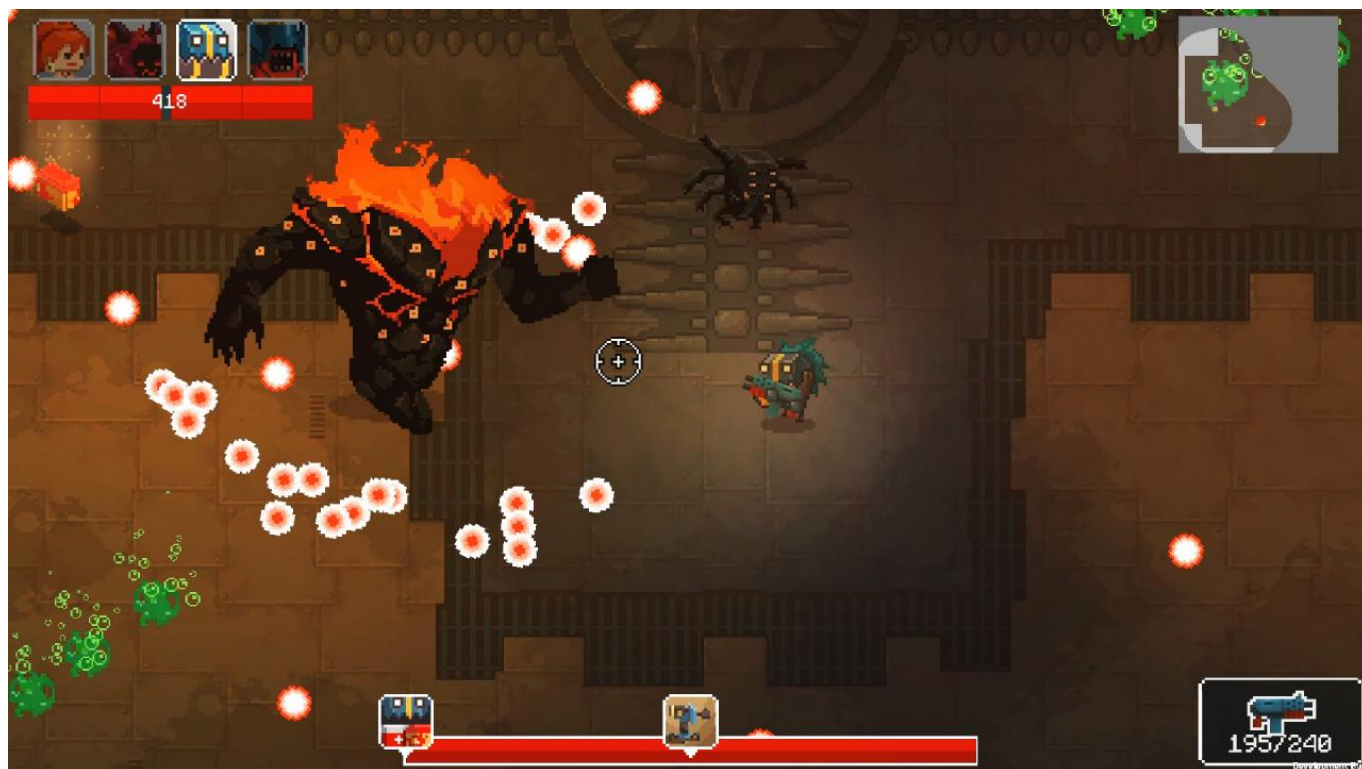


# To Hell with Hell

*To Hell with Hell* è il primo gioco della giovane **Lazurite Games**. Distribuito da **Deck 13**, il titolo è un **bullet hell rogue-like** uscito quest'anno in accesso anticipato su **Steam**.

All'interno del videogioco vestiremo i panni di **Natasia**, figlia dell'ex imperatore degli inferi **Asmodeus**, la quale, ignara d'essere la figlia del demone, si ritrova catapultata all'interno del "luogo infernale" per sconfiggere il demone **Shaks**, capo della rivolta contro il padre.



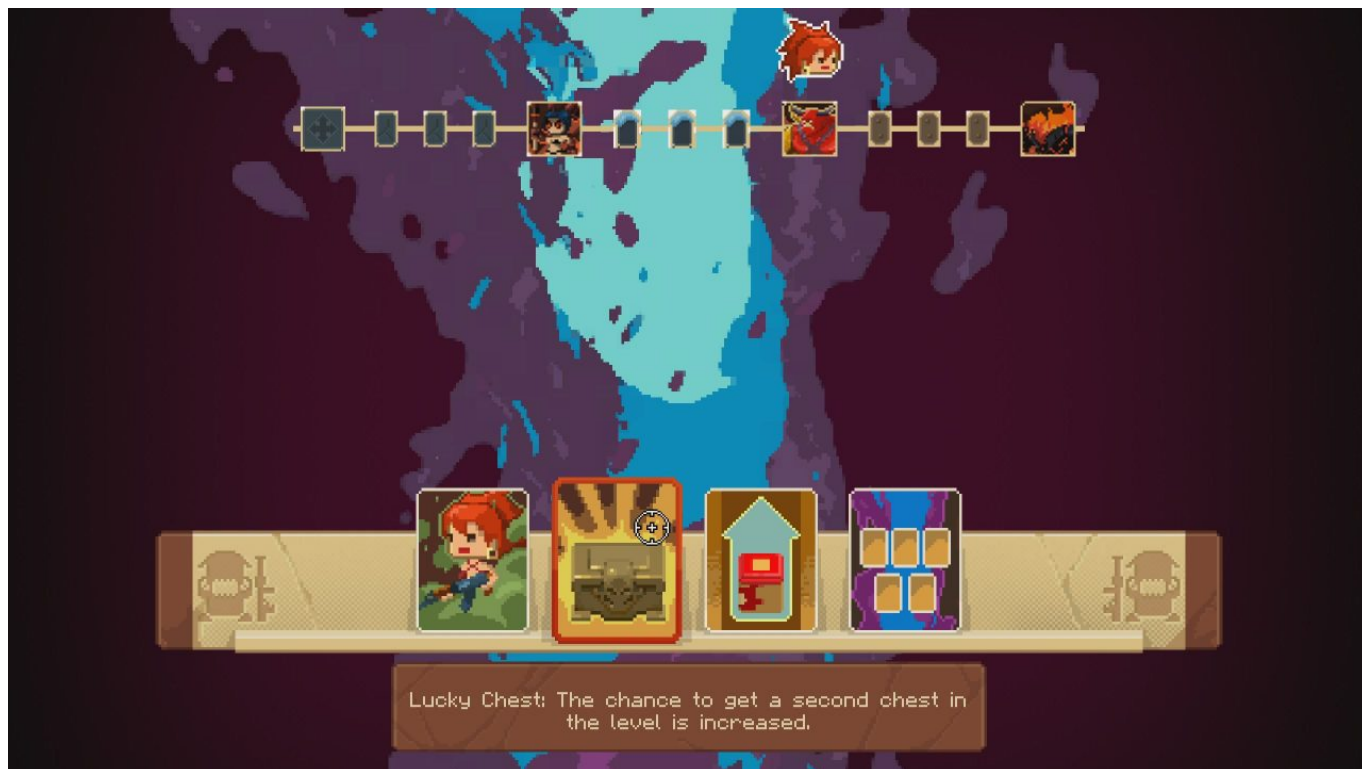
## **BUM BUM BUM!**

Durante la nostra avventura nelle calde aree infernali ci scontreremo contro tanti, tanti, tanti nemici e, quindi, ci necessiteranno altrettante armi; gli sviluppatori hanno avuto la fantastica idea di inserire all'interno del gioco una **miriade di armi differenti**: da un semplice revolver, a una spara frecce con una ventosa fino a una katana. Inoltre, la nostra protagonista potrà avere delle "ulteriori" vite, cioè potrà trovare in ogni livello una **maschera** che avrà una barra di salute autonoma (esaurita la quale perderemo l'oggetto) e che ci conferirà svariati poteri. Natasia, inizialmente, potrà avere solamente **due armi** nel proprio inventario, le quali avranno munizioni limitate, che dovremo stare attenti a non esaurire. Sarà infine possibile trovare ulteriori potenziamenti quali vite aggiuntive, munizioni (PIENO CARICO), invisibilità temporanea, danni doppi e invulnerabilità (anch'essa temporanea).



## Perk Mania

Alla fine di ogni livello, dopo aver sterminato una cinquantina di demoni (ai **Winchester** della serie tv **Supernatural** piacerebbe questa frase) finalmente verremo ricompensati con una schermata a fine livello nella quale avremo la possibilità di scegliere uno tra i **quattro perk casuali** che il gioco ci offrirà: uno slot per le armi in più, meno danno dai nemici, più vita, o più rateo di fuoco. Sono una manna dal cielo, visto che si può avere la possibilità di avere un “compagno” al proprio fianco a cui far fare da sacco di carne (anche se è uno scheletro).



## Inside the hell

*To Hell with Hell* è ancora in early access, e, al momento, viene supportato in maniera grandiosa dagli sviluppatori, i quali accettano anche dei consigli per migliorare la loro creazione nel forum del gioco. Il titolo, nella modalità più facile (anche se è tutt'altro che semplice), presenta la peculiarità di permettere di **salvare massimo 6 volte** (il gioco chiederà di salvare alla fine di ogni livello). Inoltre, gli sviluppatori consigliano di ricominciare la run se ci si trova bloccati da un paio di morti nello stesso livello. **Graficamente** il titolo è ben fatto, i modelli, anche se a pixel e quasi del tutto simili, sono molto carini da vedere. Gli effetti sonori sono buoni e la colonna sonora vi porterà a splattellare cervella di demoni a ritmo metal.



Il gioco è da consigliare ai masochisti e a coloro che hanno voglia di farsi del male con la frustrazione dovuta alle innumerevoli morti. Il titolo è tutt'altro che perfetto, ma nulla che qualche buona patch non possa sistemare. Vantaggi dell'accesso anticipato!